



QB80

НАСОС ПОВЕРХНОСТНЫЙ

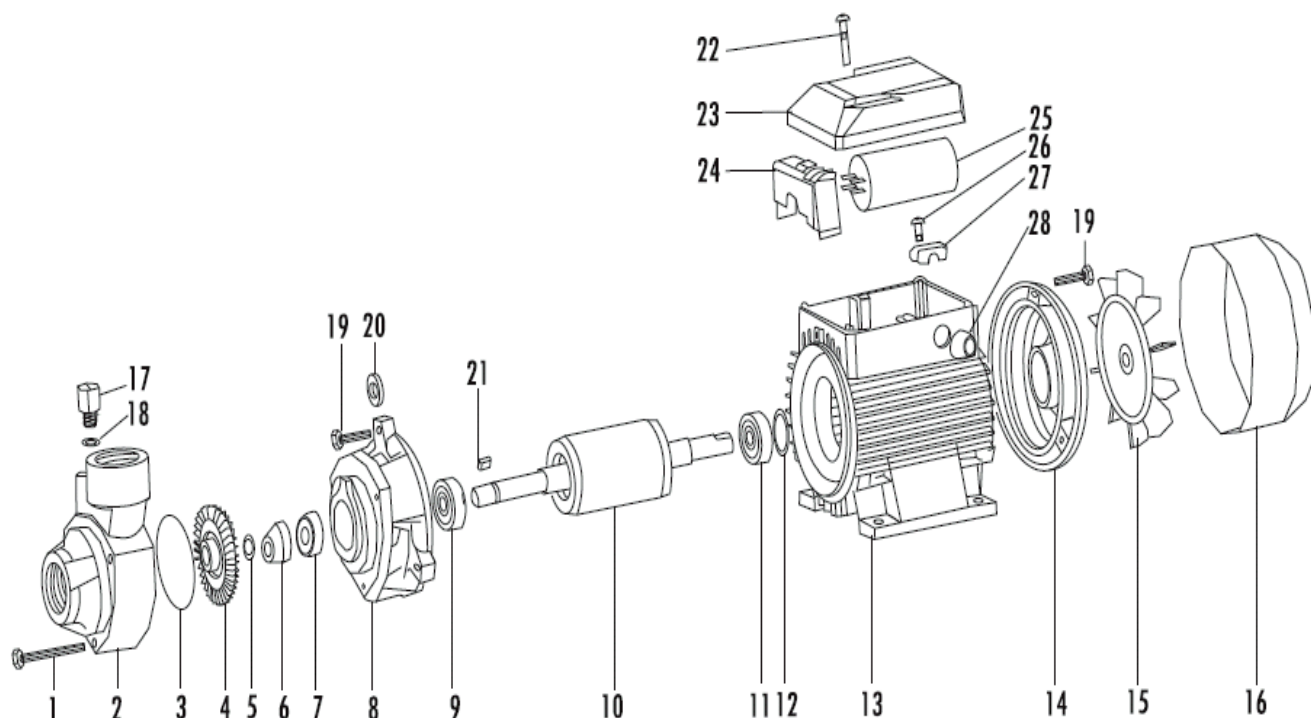
АРТИКУЛ: 315 30 2461

EAN8-20014490

РЕЛИЗ: 05.2016

ДЕТАЛИРОВКА ИЗДЕЛИЯ

PATRIOT



#	АРТИКУЛ	ОПИСАНИЕ	КОЛ-ВО
1	002031206	Винт	4
2	002031207	Корпус помпы/насоса	1
3	002031208	Уплотнительное кольцо корпуса помпы	1
4	002031209	Рабочее колесо/Крыльчатка	1
5	002031210	Стопорное кольцо	1
6	002031211	Сальник механический (вращающийся)	1
7	002031212	Сальник механический	1
8	002031213	Крышка электромотора передняя	1
9	002031214	Подшипник	1
10	002031215	Ротор	1
11	002031216	Подшипник	1
12	002031217	Шайба волновая	1
13	002031218	Корпус электромотора со статором в сборе	1
14	002031219	Крышка электромотора задняя	1
15	002031220	Крыльчатка охлаждения	1
16	002031221	Кожух крыльчатки охлаждения	1
17	002031222	Пробка корпуса помпы	1
18	002031223	Уплотнительное кольцо пробки	1
19	002031224	Винт крышки электромотора	4
20	002031225	Шайба	1
21	002031226	Шпонка вала ротора	1
22	002031227	Винт крышки клеммной коробки	4
23	002031228	Крышка клеммной коробки	1
24	002031229	Клеммная колодка	1
25	002031230	Конденсатор	1
26	002031231	Винт	2
27	002031232	Крепление провода	1
28	002031233	Ввод провода в корпус	1

PATRIOT

ИЗГОТОВИТЕЛЬ ОСТАВЛЯЕТ ЗА СОБОЙ ПРАВО ВНОСИТЬ ИЗМЕНЕНИЯ В КОНСТРУКЦИЮ И ПРИНЦИПИАЛЬНУЮ СХЕМУ ИЗДЕЛИЯ, НЕ УХУДШАЮЩИЕ ЕГО ХАРАКТЕРИСТИК.

Вся текстовая информация, фотографии продукции, представленные в каталоге, под торговой маркой Патриот являются объектом авторского права компании Джи Ти, ООО. Любое использование фотографий, текстов, логотипа на территории РФ и стран СНГ без письменного разрешения компании Джи Ти, ООО запрещено.

2014 © Patriot™, Patriot Garden®, Patriot Power®, GT LLC, Гарден Трейдинг ООО.

ЦЕНТРАЛЬНЫЙ ОФИС:

Мироновская улица, дом 25
105318, Москва, Россия
Телефон: 8 (495) 775-02-20

ЦЕНТРАЛЬНЫЙ СЕРВИС:

ул. 1-ая Фрезерная, дом 2/1 строение 1
109202, Москва, Россия
Телефон: 8 (495) 673-68-98 местный 598
service@onlypatriot.com